



푸른수목원

문화비축기지

다누림미니밴

4월 서울 추천여행



서울관광재단
SEOUL TOURISM ORGANIZATION

서울다누림관광센터
DANURIM

안내사항

일정안내

시간	내용
09:30	출발지 도착 및 코로나 확산 예방 방역
10:00	푸른수목원 향발
11:00	푸른수목원 관람
12:30	참가인원확인, 안전설비점검, 일정안내
12:40	자유 중식
13:50	문화비축기지 향발
14:00	문화비축기지 관람
16:00	집결 및 코로나 확산 예방 방역 후 탑승/출발
18:00	도착



※ 당일 교통 상황에 따라 상세 시간은 일부 유동적일 수 있습니다.

요금안내



기준	내용
1인기준	무료(중식 불포함) ※ 개별비용 불포함
지원내용	유류비, 주차비, 통행료, 기사, 보조요원, 여행자보험

비상연락처

업체명	내용
다누림미니밴 안전 담당자	당일 연락처 별도 안내
서울다누림관광센터	1670-0880



관광지소개



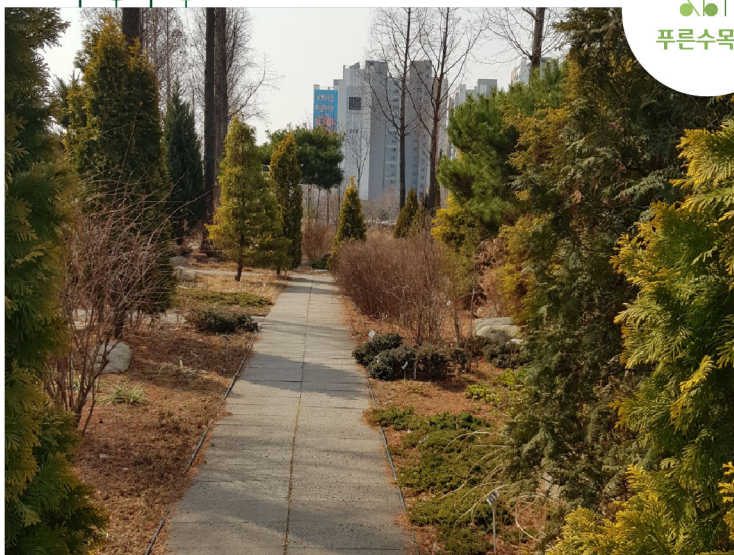
1코스 푸른수목원

푸른수목원은 인적 없는 공터에서 친환경 청정수목원으로 개장한 서울시 최초의 시립 수목원이라는 점, 다들 알고 계셨나요? 곳곳의 연못과 야생화 단지 등에서 2,100여종의 다양한 희귀식물을 또한 감상하실 수 있습니다 식물 초보자에서부터 전문가들까지 다양한 분들이 감상하실 수 있는 푸른수목원은 초보 가드닝 교육의 장이 될 수 있습니다. 우리 모두가 보호하고 가꾸어야 할 귀중한 자원인 푸른수목원! 야생화원, 어린이정원 등의 20개의 테마원, 안내센터, 숲교육센터 등의 교육콘텐츠와 가드닝 프로그램 등을 통해 더 쉽게 정원과 친해지세요.

다누리미니벤은 언제나 안전 여행을 우선시합니다.



푸른수목원



기본정보

내 용	
주소	서울 구로구 연동로 240
관람시간	매일 5:00 - 22:00
휴관일	연중무휴
이용요금	무료
홈페이지	http://parks.seoul.go.kr/template/sub/pureun.do
전화번호	02-2686-3200
승하차장소	푸른수목원 정문 주차장



※ 당일 기후 상황 등에 따라 유동적으로 변경될 수 있습니다.



체험정보

KB숲교육센터



KB금융의 기부체납으로 조성된 숲교육센터는 수목원의 식물 교육을 전담하는 교육 공간과 초승달 모양의 전시 공간이 공존하는 곳으로 전 세계의 유용자원식물을 전시하여 각 나라의 특성있는 식물을 보여주는 복합공간입니다.
 운영시간: 하절기 09:00~18:00
 동절기 09:00~17:00



※ 코로나19감염 확산방지 지침에 따라 임시 운영 중단합니다.

숲해설프로그램



숲 해설가의 안내에 따라 시기별 달라지는 해설을 들으며 정원을 관람
 가격: 무료
 운영시간: 숲 해설가마다 다르게 운영



푸른수목원 추천 코스



푸른수목원 내 카페



프랑스 정원



활엽수원



장미원



계류원



미로원



편의시설



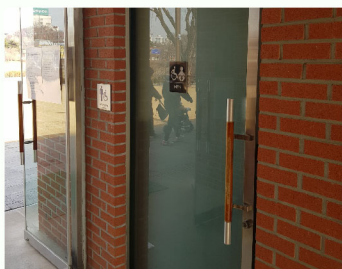
장애인 화장실 내부



장애인 화장실 내 기저귀 교환대



유아용 의자



장애인 화장실 입구



장애인 화장실 입구



장애인 화장실 내부





관광지 소개

2코스

문화비축기지

마포구 서울월드컵경기장 인근 매봉산에 에워싸인 '문화비축기지'는 41년간 일반인의 접근과 이용이 철저히 통제됐던 산업화시대 유산인 마포 석유비축기지가 도시재생을 통해 시민 품으로 돌아오게 된 문화공원입니다. 시장을 비롯해 전시, 공연, 워크숍 등 색다른 문화행사가 열리는 이 곳에서 다양한 문화를 체험하고 공유하는 시간을 가져볼 수 있습니다. 매봉산으로 이어지는 산책로에서는 종종 산토끼와 청설모도 만나볼 수 있는데요. 옛 역사와 문화를 감상하며, 귀여운 토끼와 청설모도 만날 수 있다니 우리 함께 나들이 여행 어떠세요?

※ 코로나19감염 확산방지 지침에 따라 일부시설 임시 중단



문화비축기지
OIL TANK CULTURE PARK



기본정보

내 용	
주소	서울 마포구 증산로 87
관람시간	상시 개방
휴관일	연중무휴
입장료	무료
홈페이지	http://parks.seoul.go.kr/template/sub/culturetank.do
전화번호	02-376-8410
승하차장소	문화비축기지 주차장



※ 당일 기후 상황 등에 따라 유동적으로 변경될 수 있습니다

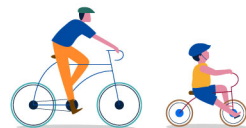


체험정보

오디오가이드



오디오 가이드를 통해
문화비축기지에 대한 깊이 있는
이야기를 들을 수 있습니다.
대여 가능 시간: 10:00~17:00
대여 장소: 안내동
한국어, 영어, 일본어, 중국어 제공



문화비축기지 추천 코스



T1. 파빌리온



T2. 공연장



T3. 탱크원형



T4. 복합문화공간



T5. 이야기관



T6. 커뮤니티센터

※ 코로나19감염 확산방지 지침에 따라 일부 임시 휴관 상태입니다.
T1. 파빌리온, T6. 커뮤니티센터 임시 휴관 상태입니다.



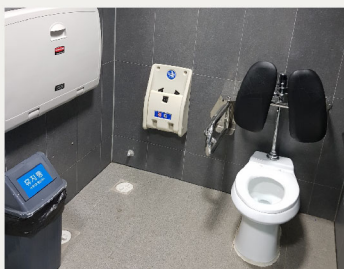
편의시설



장애인 화장실 입구



장애인 화장실 내부



유아용 의자 및 기저귀 교환대



문화비축기지 지도



심리안정 휴게 공간



유아차, 휠체어, 우산 대여 가능(안내동)



다누림 미니밴 이용자 안전수칙



1. 안전한 관광(여행)을 위해 여행자보험 가입을 의무화 합니다.

- 서울관광재단 서울다누림관광센터에서 지원합니다.

2. 다누림미니밴 내 안전수칙을 준수해주세요.

- 안전벨트를 반드시 착용해주세요.
- 인화성 물품, 위해를 가할 수 있는 물건 등의 반입을 금지합니다.
- 안전운전을 위해 심한 소음은 자제해주세요.

3. 차량내 음식물 반입은 불가능합니다.

- 악취 및 오염으로 다른 이용객에게 피해를 줄 수 있습니다.

4. 긴급상황이 아닌 경우 중도 승하차는 불가능합니다.

5. 전동휠체어 및 스쿠터가 리프트 규격을 넘는 경우 이용이 불가능합니다.

- 휠체어리프트 규격은 1300mm X 760mm입니다.

6. 유아차 이용 영유아의 경우 안전을 위해 미니밴좌석에 앉아 이동합니다.

- 영유아 카시트를 제공합니다.
- 만 12개월 이하의 영유아일 경우 보호자가 안고 타셔야 합니다.

7. 행복하고 즐거운 여행을 위해 안전수칙을 꼭 지켜주시기 바랍니다.

8. 서울시 정책에 따라 폭설, 폭우 등 천재지변으로 인해 미니밴 운행이 취소될 수 있습니다.



코로나19 유의사항 & 예방 수칙

1. 여행 전 코로나바이러스 감염 의심증상이 있으신 분은 여행을 취소해주시기 바랍니다.

- 발열, 기침, 콧물을 포함한 호흡기 이상 증상

2. 마스크 착용을 의무화 합니다.

- 마스크 제공되지 않으니 여행 출발 전 마스크를 착용하고 나와주세요.
- 미니밴 이동 시 차량 내에서도 마스크를 꼭 착용해주세요.

3. 발열 체크 후 정상 체온일 때만 미니밴 탑승 가능합니다.

- 여행 당일 출발 전 일행 중 한명 이상 체온이 37.5도 이상일 경우 당일 운행 취소됩니다.

4. 미니밴 승.하차 시 차량에 비치된 손 소독제 사용을 의무화 합니다.

5. 관광지 입장 시 필요한 QR코드를 사용합니다.

6. 관람 시 일행이 아닌 다른 사람들과 최소 1.5m 이상 거리를 유지하며, 가급적 최대한 간격을 두고 걷거나 앉습니다.

서울다누림관광센터 찾아오시는 길



내용	
주소	서울특별시 종로구 창경궁로117, 하나손해보험빌딩 1층
운영시간	평일 09:00~18:00 (공휴일 휴무)
대표번호	1670-0880
홈페이지	www.seouldanurim.net



서울관광재단
SEOUL TOURISM ORGANIZATION



서울다누림관광센터